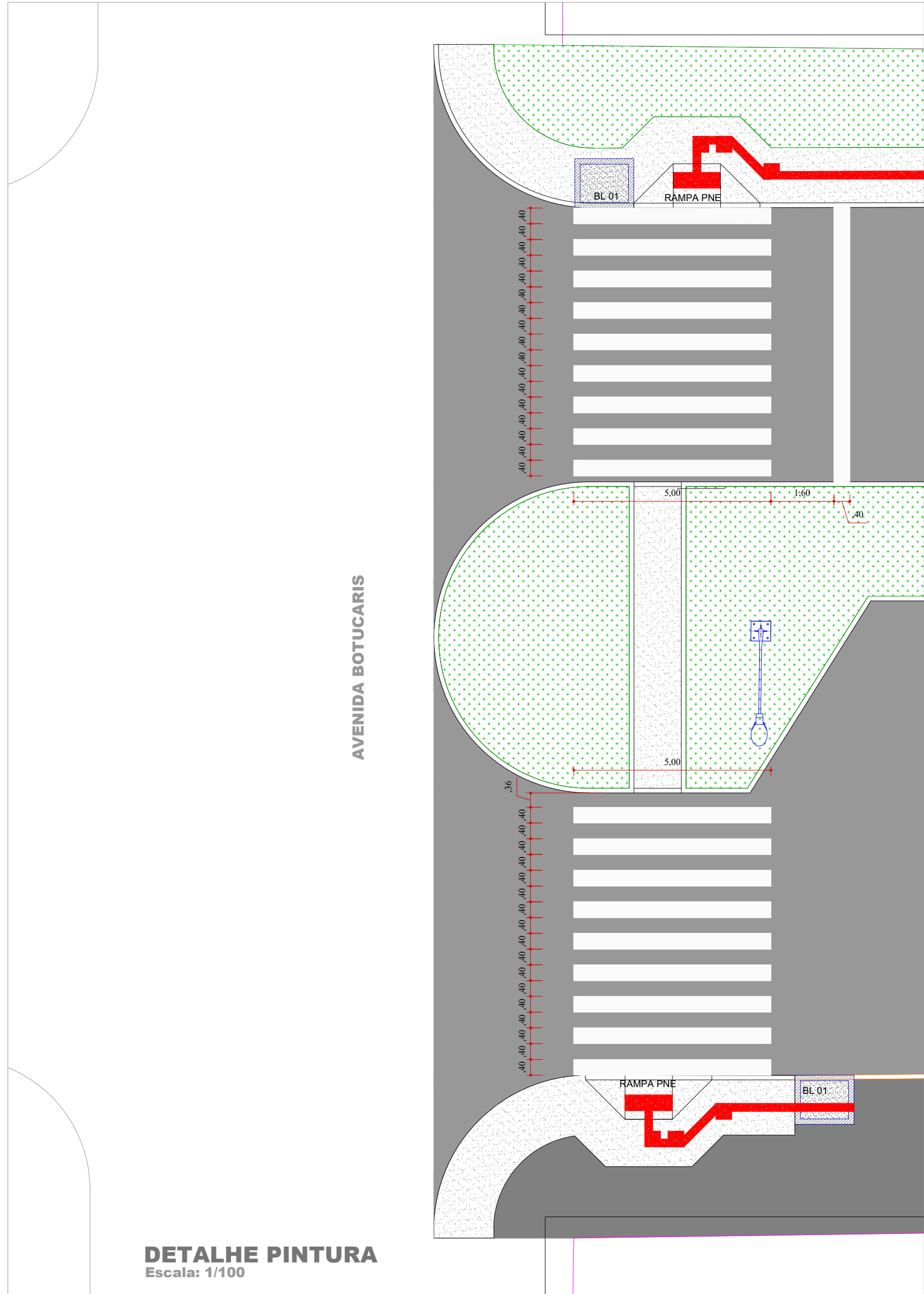


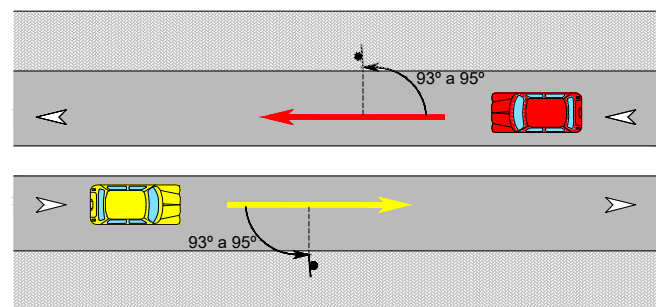
PLANTA DE SINALIZAÇÃO HORIZONTAL E VERTICAL

Escala: 1/250
ÁREA FAIXA BRANCA - PRANCHA 01-02 = 77,52m²



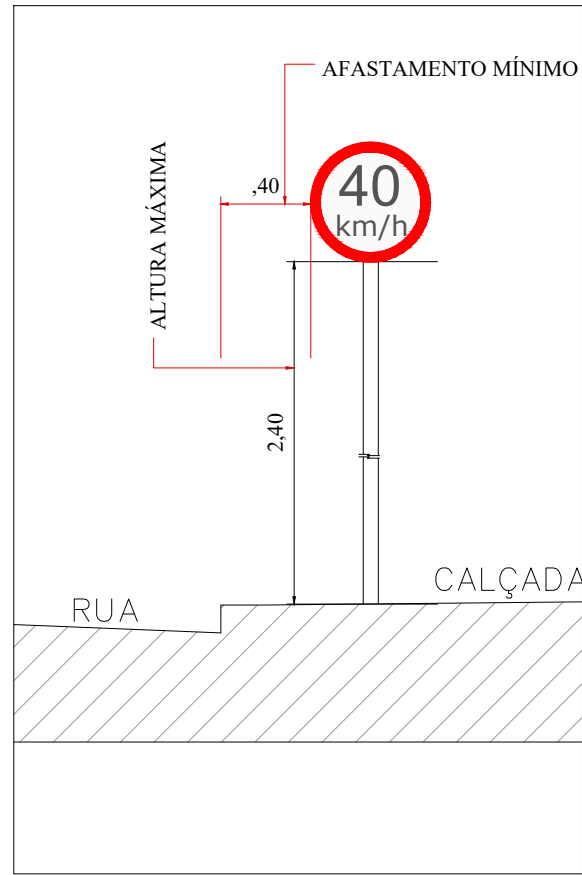
DETALHE PINTURA

Escala: 1/100



POSICIONAMENTO NA VIA

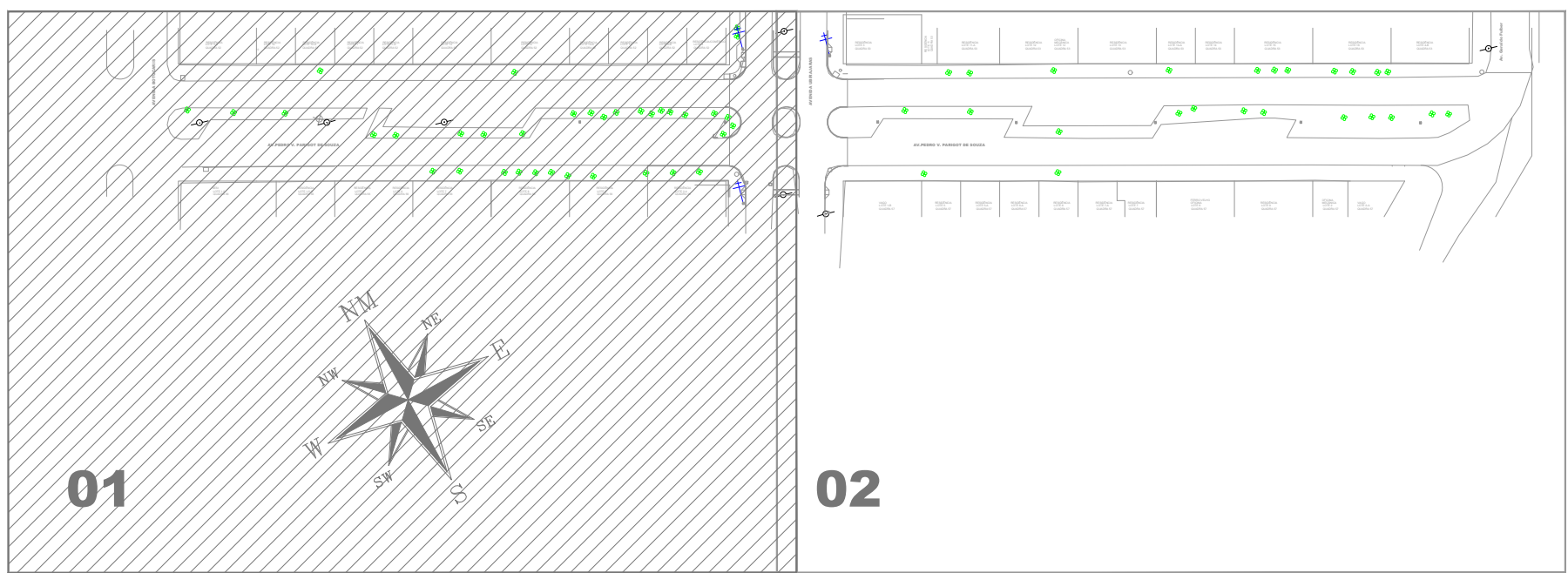
Escala: 1/500



DETALHE POSIÇÃO DE PLACA

Escala: 1/25

MODELO	CÓDIGO	m²/UNID.	QUANT.
	R19/40	0,20	02



LOCALIZAÇÃO DO TRECHO

SEM ESCALA

Legenda

- Muros
- Bocas de Lobo Existentes
- Bocas de Lobo 01 - BL
- Pontos de Verificação - PV
- Alinhamento de Quadra
- Meio-Fio Existente
- Meio-Fio á Relocar
- Poste Alta Tensão
- Poste Iluminação Pública
- Calçadas/Rampas de Acesso Existentes
- Ávores Existente

Revisões da Prancha

-	Comentários	Autor	Data
01	Revisão Geral	Rubens/Evandro	09/10/2025
-	--	-	--

APPROVAÇÃO DO MUNICÍPIO	APPROVAÇÃO DA SAÚDE PÚBLICA

PROJETO SINALIZAÇÃO VIÁRIA HORIZONTAL E VERTICAL	
Município de Capanema - Paraná	
RECAPEAMENTO ASFÁLTICO EM CBUQ	
Avenida Pedro Viriato Parigot de Souza entre Av. Botucaris e Av. Geraldo Fülber - B. Santa Cruz - Capanema Pr	
CONTEÚDO:	Planta Sinalização Horizontal e Vertical, Detalhe Pintura, Detalhe Posição da Placa, Posição na Via, Localização do Trecho
RESPONSÁVEL TÉCNICO:	RUBENS L.R. SOUZA CREA RS-88396-0 ENGENHEIRO CIVIL E DE SEGURANÇA DO TRABALHO
ÁREA TOTAL:	5.575,88m²
ESCALA:	Indicada
DATA:	Outubro 2025
LOGRADOURO:	Avenida Pedro Viriato Parigot de Souza
Nº CHACOTE:	-
Nº GLEBA/QUADRA:	-
SETOR:	N.E.
BARRIO/LOCALIDADE:	Bairro Santa Cruz
PRANCHA:	01-02